

Complexe Fairy Hill South

Agglomération la plus près

Regina, Sask. (à environ 40 km)

Renseignements

1 866 622-7275

saskatchewan@natureconservancy.ca

Saison

Accessible toute l'année



Photo de Carmen Leibel

Description

Située à seulement 30 minutes de route au nord de Regina, c'est un endroit idéal pour une escapade d'un jour hors de la ville.

De belles randonnées et des occasions d'observer la nature abondent, avec un relief variant de plat à pentu, qui permet de passer de la prairie, à des espaces boisés, puis à des milieux humides. Fairy Hill constitue l'habitat du cerf et de plusieurs espèces d'oiseaux. La colline qui donne sur la vallée est un endroit tout indiqué pour faire un pique-nique ou pour simplement faire une pause et profiter des beaux paysages.

Commodités

Panneaux d'interprétation, réseau cellulaire (partiel), stationnement.

À voir

Points de vue.

À apporter

Appareil photo, chapeau, eau, jumelles, lotion solaire, pantalon, répulsif à insectes, répulsif à ours.

Prenez garde

L'été, le port de pantalon est recommandé à cause de la présence de tiques sur les pentes abruptes et dans les cours d'eau éphémères (présents par temps pluvieux).

Comment s'y rendre

1. À partir de Regina, emprunter l'Autoroute 6 Nord sur environ 36 km.
2. L'autoroute mène à la vallée de la rivière Qu'Apelle. Surveillez les panneaux touristiques provinciaux indiquant le chemin (à votre droite).

Avant de visiter les propriétés de Destinations Nature, visitez destinationsnature.ca pour l'information à jour sur les moyens d'y accéder.

Sentier

Type : boucle

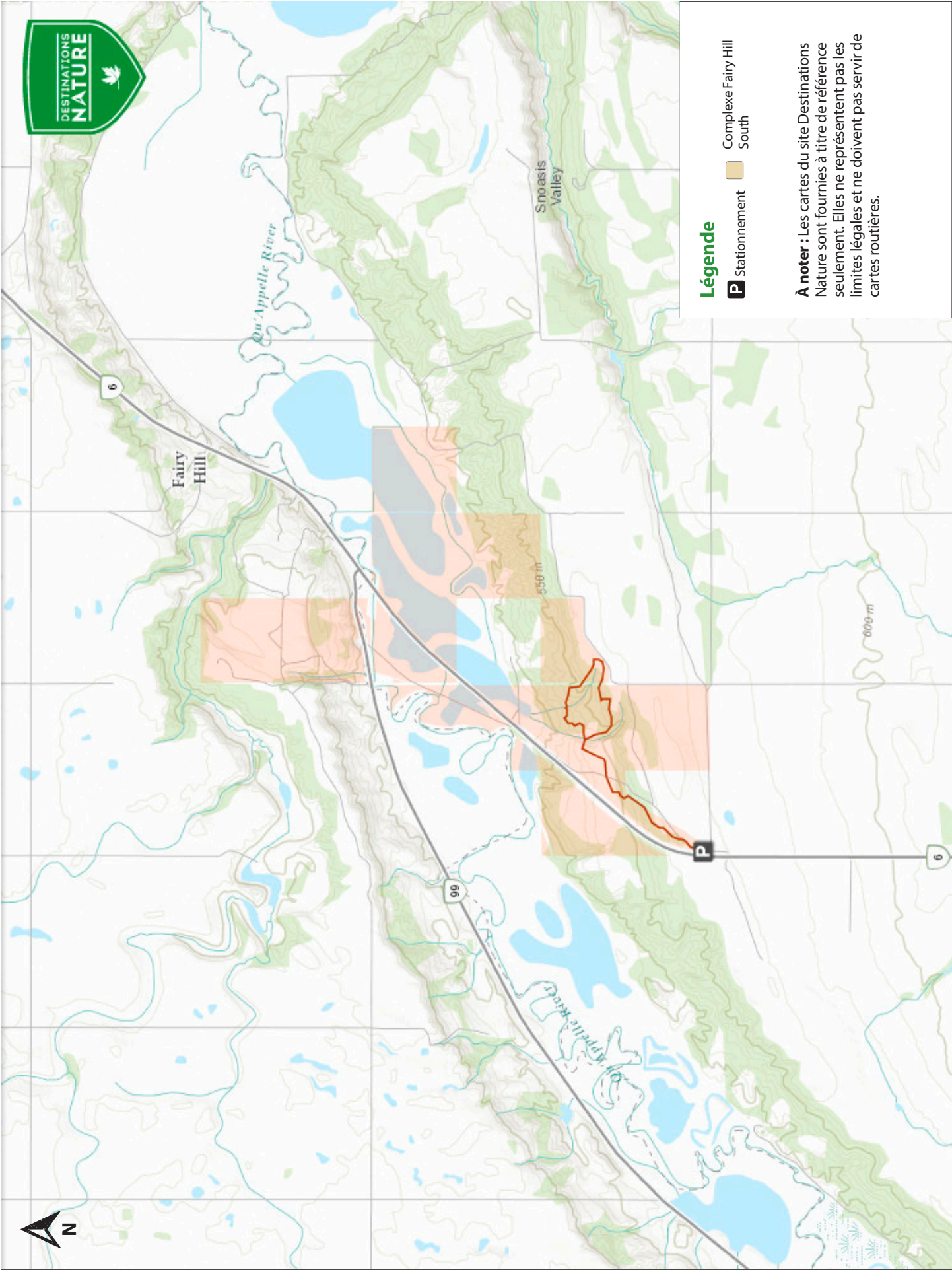
Niveau de difficulté : modéré

Distance aller-retour : environ 5 km

Surface : terre battue

Espèces observables

- Bruant chanteur
- Busard Saint-Martin
- Buse à queue rousse
- Canard colvert
- Coyote
- Érismature rousse
- Frêne vert
- Gaufre gris
- Grand héron
- Jaseur d'Amérique
- Orignal
- Ours noir
- Paruline jaune
- Paruline obscure
- Pâturin des prés
- Pélican d'Amérique
- Pic mineur
- Sarcelle à ailes bleues
- Symphorine de l'Ouest
- Sturnelle de l'Ouest
- Tétràs à queue fine
- Tourterelle triste
- Wapiti



Légende

-  Stationnement
-  Complexe Fairy Hill South

À noter : Les cartes du site Destinations Nature sont fournies à titre de référence seulement. Elles ne représentent pas les limites légales et ne doivent pas servir de cartes routières.