

Réserve naturelle Hazel bird

Agglomération la plus près

Cobourg, Ont. (à environ 18 km)

Renseignements

1 866 281-5331, poste 23

ontario@natureconservancy.ca

Saison

Accessible toute l'année



Description

Cette propriété des plaines du lac Rice mérite d'être explorée chaque saison. Enfilez vos chaussures, ou vos raquettes, et parcourez le sentier traversant une prairie d'herbes hautes, des étendues de sable, une forêt de chênes et une savane de chênes des teinturiers. Contemplez la prairie ouverte et le panorama encore plus vaste sur la moraine d'Oak Ridges.

Visitez au printemps pour assister au retour des oiseaux et à l'éclosion des fleurs, ou en été pour observer les oiseaux de prairies et admirer les paysages. En Ontario, les couleurs d'automne et la subtile teinte lavande du chêne blanc font le bonheur de tous. Avec une visite en hiver, votre visite de cette réserve sera complétée!

Commodités

Bancs, réseau cellulaire, panneau d'interprétation, stationnement.

À voir

Points de vue, bâtiments anciens, habitats d'herbes hautes restaurés, étendues de sable.

À apporter

Appareil photo, chapeau, eau, jumelles, lotion solaire, pantalon, répulsif à insectes, souliers fermés.

Prenez garde

Présence d'herbe à la puce et de tiques (mettre le bas de vos pantalons dans vos chaussettes).

Comment s'y rendre

1. À partir de l'Autoroute 401 à Cobourg, emprunter l'autoroute 45 Nord (Baltimore Road) sur 5,4 km.
2. À Harwood Road/Regional Road 15, tourner à gauche et poursuivre sur 9,1 km.
3. Tourner à droite à Line 7/Beavermeadow Road East et rouler sur 2 km jusqu'au stationnement situé au 9636 Beavermeadow Road East. La propriété est du côté nord de la route.

Avant de vous rendre sur toute propriété, visitez destinationsnature.ca pour de l'information à jour sur son accès.

Sentier

Sentier principal

Type : boucle

Niveau de difficulté : modéré (quelques sections sont abruptes)

Distance aller-retour : 4,2 km

Surface : terre battue

Raccourci

Type : linéaire

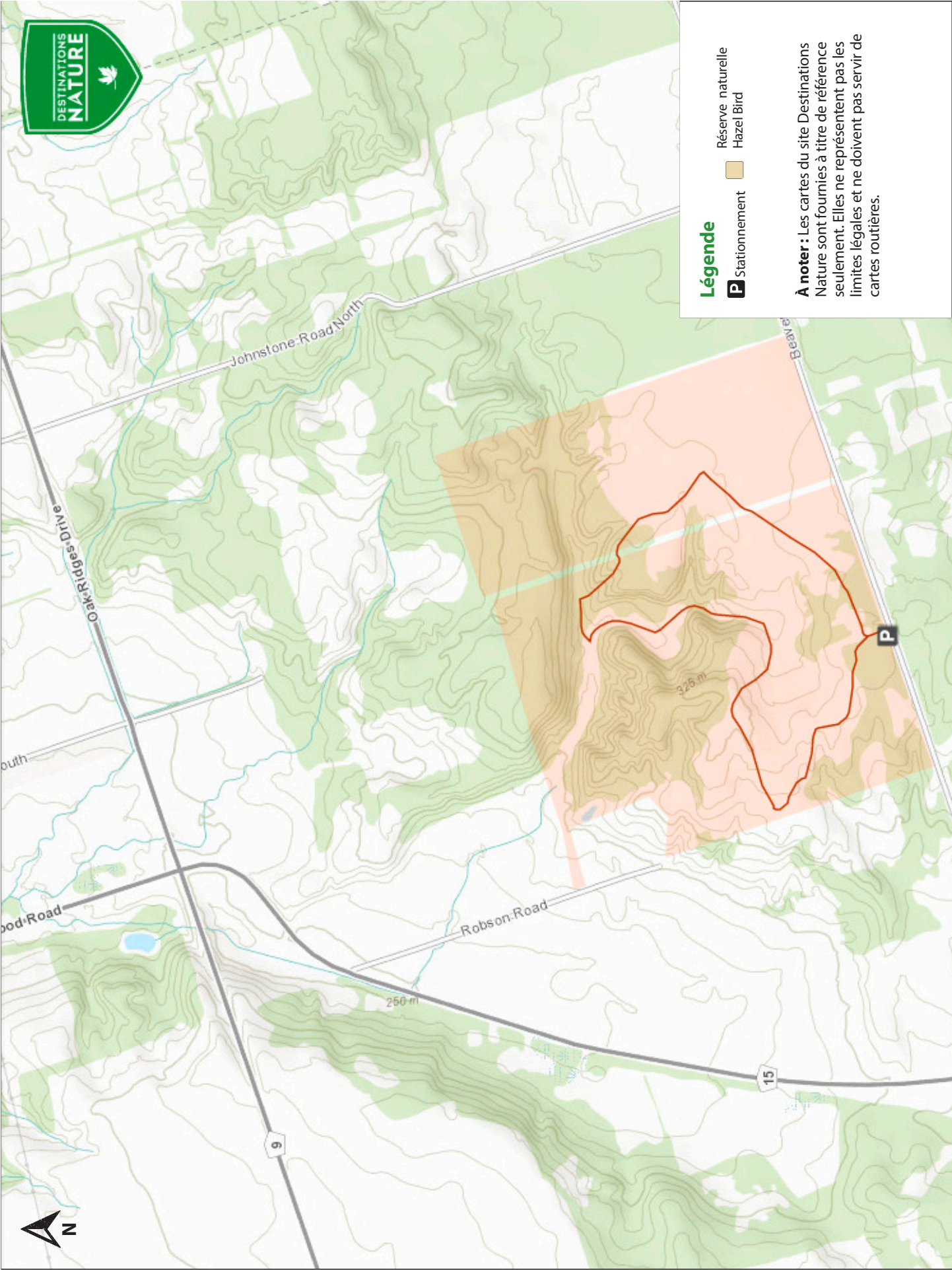
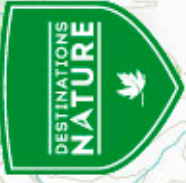
Niveau de difficulté : facile (quelques sections sont de niveau modéré)

Distance aller-retour : 340 m

Surface : terre battue

Espèces observables

- Bruant des prés
- Bruant sauterelle
- Busard Saint-Martin
- Buse à queue rousse
- Céanothe d'Amérique
- Chêne des teinturiers
- Dindon sauvage
- Merlebleu de l'Est
- Monarque
- Renard roux
- Renoncule rhomboïde
- Sturnelle des prés



Légende

- Stationnement
- Réserve naturelle Hazel Bird

À noter : Les cartes du site Destinations Nature sont fournies à titre de référence seulement. Elles ne représentent pas les limites légales et ne doivent pas servir de cartes routières.