

Aire naturelle du milieu humide de Lincoln

Agglomération la plus près

Fredericton, N.-B. (à environ 13 km)

Renseignements

1 877 231-4400

atlantique@conservationdelanature.ca

Saisons

accessible toute l'année

(sauf lors des crues au début du printemps)



Photo de CNC

Description

Cette aire naturelle, située en bordure de la majestueuse rivière Saint-Jean, permet de protéger une espèce en voie de disparition (le noyer cendré). Située près de Fredericton, cette propriété de 21 acres (8,5 hectares) a fait l'objet d'un don en mémoire de Mme Gwen Ferris. On y trouve des marais, une forêt croissant sur un ancien champ et une forêt inondable peuplée d'érables argentés, de tilleuls d'Amérique et de noyers cendrés.

Cette berge intacte de la rivière Saint-Jean est un habitat de choix pour des espèces comme le canard branchu, le canard colvert, le canard d'Amérique et la sarcelle d'hiver.

Le sentier a été aménagé grâce à un partenariat entre CNC, la Lincoln Elementary Community School et des organismes de conservation du Nouveau-Brunswick. Il offre aux élèves et à la population une expérience d'apprentissage en plein air à la fois sécuritaire et amusante.

Commodités

réseau cellulaire, sentiers de terre battue, panneaux d'interprétation (à l'école), stationnement

À voir

Noyers cendrés (en voie de disparition), points de vue

À apporter

appareil photo, bottes de randonnée, chapeau eau, GPS/cartes, guide d'interprétation ou application jumelles, lotion solaire, répulsif à insectes

Prenez garde

La rivière Saint-Jean sort de son lit chaque printemps; plusieurs sentiers peuvent ne pas être accessibles à cette période de l'année.

Comment s'y rendre

1. À Fredericton, emprunter la Route 102 Sud jusqu'à Lincoln.
2. Tourner à gauche au 2475 Route 102 (*Lower Lincoln Elementary School*) pour trouver l'entrée du sentier.

Si vous visiter l'endroit durant les heures d'école, veuillez vous inscrire à l'accueil de l'école.

Avant de vous rendre sur une propriété, visitez destinationsnature.ca pour des informations à jour concernant son accessibilité.

Sentiers

Sentier latéral Lincoln

Type : linéaire

Difficulté : facile

Distance aller-retour : 260 m

Surface : terre battue

Sentier principal Lincoln

Type : linéaire

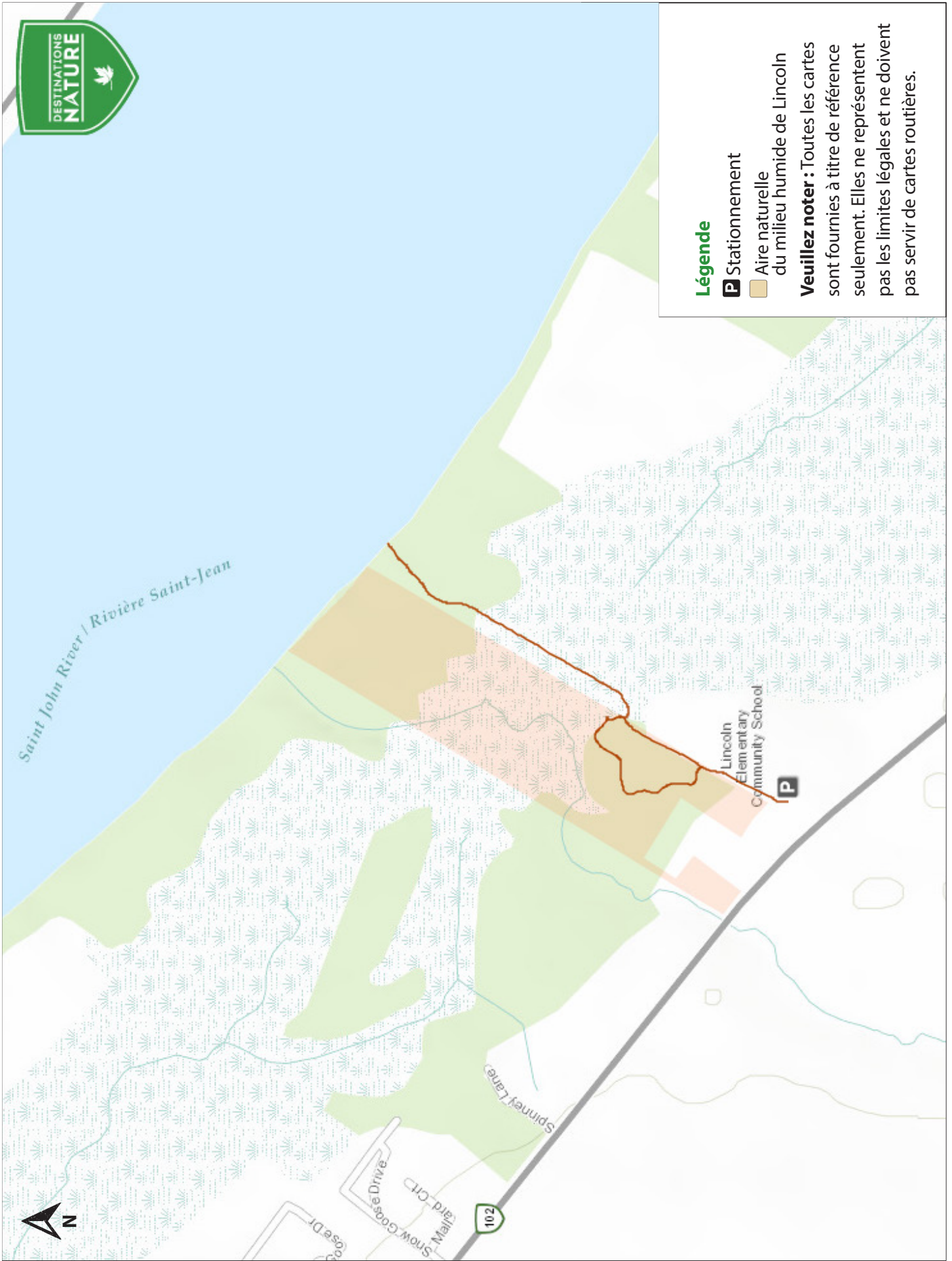
Difficulté : facile

Distance aller-retour : 650 m

Surface : rustique

Espèces observables

- baltimore
- calamagrostide du Canada
- canard branchu
- canard colvert
- canard d'Amérique
- hirondelle rustique
- lis du Canada
- noyer cendré
- sarcelle d'hiver
- tilleul
- érable argenté



Légende

P Stationnement

■ Aire naturelle
du milieu humide de Lincoln

Veillez noter : Toutes les cartes
sont fournies à titre de référence
seulement. Elles ne représentent
pas les limites légales et ne doivent
pas servir de cartes routières.