

Nodwell

Agglomération la plus près
Drumheller, Alb. (à 18 km)

Renseignements
1 877 262-1253
alberta@natureconservancy.ca

Saison
Accessible toute l'année



Photo de R. Berdan

Description

Voyagez dans le passé en visitant ces badlands isolées au beau milieu des prairies de l'Alberta. La géologie du canyon, rendue visible grâce à l'érosion, révèle jusqu'à 70 millions d'années d'histoire de notre planète et nous livrent des informations sur la vie animale et végétale, ainsi que sur l'histoire humaine.

Amorcez votre randonnée dans la prairie, sur le sentier qui longe le bord du canyon. Continuez sur les pentes boisées du ravin jusqu'aux badlands du canyon. Une fois dans le canyon, soyez attentif aux marques d'érosion comme les rigoles creusées sur les pentes et les cheminées de fée (*hoodoos*). Nodwell est un lieu unique qui offre des vues à couper le souffle.

Commodités

Panneaux d'interprétation, réseau cellulaire partiel, stationnement.

À voir

Points de vue.

À apporter

Appareil photo, chapeau, chaussures de randonnée, eau, lotion solaire, jumelles, lunettes solaires, répulsif à insectes.

Prenez garde

Grimper sur les parois du canyon est périlleux. Ne pas escalader les cheminées de fée. La marche dans le canyon par temps pluvieux peut s'avérer difficile; elle n'est pas recommandée.

Comment s'y rendre

1. De Calgary, emprunter l'Autoroute 2 Nord.
2. Prendre l'Autoroute 72 Est et traverser le village de Beiseker où cette route prend le nom d'Autoroute 9.
3. Après 43 km, l'Autoroute 9 tourne vers le Nord. Surveiller les panneaux annonçant le canyon Horseshoe et tourner vers l'Ouest (gauche) sur Township Road 284.
4. Passer le premier stationnement, puis tourner vers le Nord (droite). Passer la plate-forme d'hélicoptère et poursuivre jusqu'au stationnement de CNC.

Avant de vous rendre sur toute propriété, visitez destinationsnature.ca pour de l'information à jour sur son accès.

Sentiers

Vers le canyon

Type : linéaire

Niveau de difficulté : modéré (pente abrupte et accidentée par endroit)

Distance aller-retour : 1,2 km

Surface : terre battue

Au creux du canyon

Type : linéaire

Niveau de difficulté : facile à modéré

Distance aller-retour : environ 4 km, incluant la boucle d'interprétation

Surface : terre battue

Boucle d'interprétation

Type : boucle

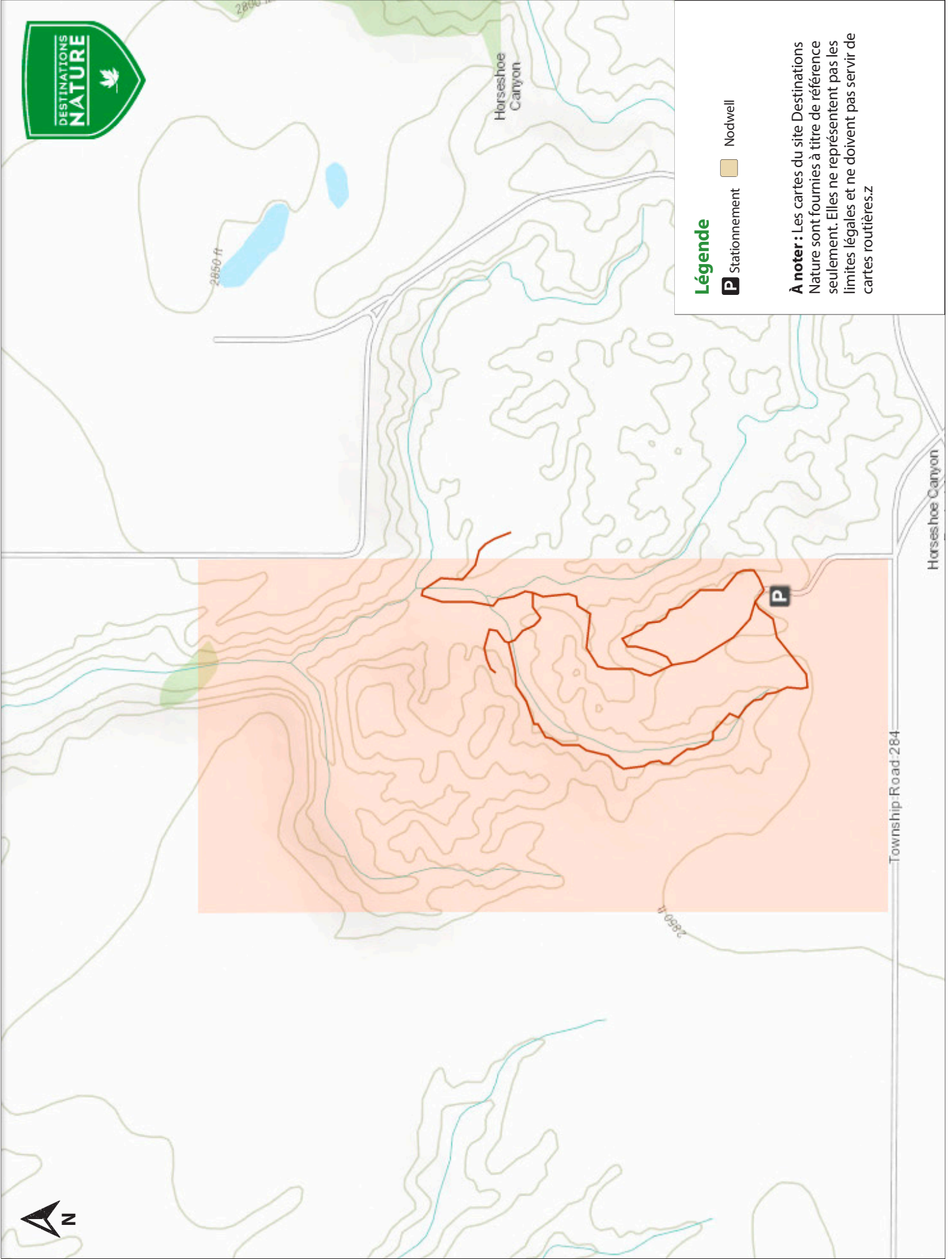
Niveau de difficulté : facile

Distance aller-retour : 5 km

Surface : terre battue

Espèces observables

- Amélanchier à feuilles d'aulne
- Ansérine laineuse
- Armoise douce
- Buse à queue rousse
- Cerf mulet
- Chalef d'argent
- Couleuvre des plaines
- Dalée violette
- Élyme à chaumes rudes
- Épinette blanche
- Fétuque scabre
- Genévrier horizontal
- Mamillaire vivipare
- Merlebleu azuré
- Mésange à tête noire
- Oponce fragile
- Pulsatille multifide
- Rosier aciculaire
- Shépherdie du Canada
- Spermophile de Richardson
- Sphéralcée écarlate
- Stipe du Nord



Légende

- Stationnement
- Nodwell

À noter : Les cartes du site Destinations Nature sont fournies à titre de référence seulement. Elles ne représentent pas les limites légales et ne doivent pas servir de cartes routières.