

Aire de conservation des prairies patrimoniales de Old Man on His Back

Agglomération la plus près

Swift Current, Sask. (à env. 225 km)

Renseignements

1 866 622-7275

saskatchewan@natureconservancy.ca

Saison

Accessible toute l'année



Photo de Karol Dabbs

Description

Sharon Butala, auteure estimée et ex-proprétaire de cette terre, a écrit sur l'impression qu'elle avait d'être connectée à la nature quand elle se trouvait à Old Man on His Back. Attendez-vous à ressentir la même chose. Des collines onduyantes s'y étendent à perte de vue.

Pendant votre randonnée, vous apercevrez peut-être un troupeau de bisons des prairies génétiquement purs en train de paître, comme ils le faisaient il y a des centaines d'années. Près du centre d'interprétation, vous pourrez observer des machines agricoles utilisées à la fin du 19^e siècle et au début du 20^e siècle.

La propriété attire les astronomes, tant amateurs qu'expérimentés, ainsi que les férus de sciences naturelles, qui visitent le ranch pour découvrir les vastes prairies indigènes et les ciels nocturnes. Passez-y une soirée, car cette propriété est une réserve de ciel nocturne qui offre une vue spectaculaire de la Voie lactée.

Commodités

Centre d'interprétation, panneaux d'interprétation, réseau cellulaire partiel, stationnement, tables de pique-nique.

À voir

Anciens bâtiments et équipements de ferme, cairns (monticules de pierres), cercles de tipis, milieux humides, points de vue, rochers où se frottent les bisons et mares boueuses, roue de médecine.

À apporter

Appareil photo, chapeau, chaussures de randonnée, eau, jumelles, lotion solaire, pantalons, répulsif à insectes, télescope.

Prenez garde

Bison (toute l'année), bovins et chevaux (été), pentes abruptes, cours d'eau intermittent (seulement à la suite de précipitations), terrain marécageux, météo changeante. Ne pas s'approcher à moins de 100 m des bisons ou des bovins. Ne jamais tenter de poursuivre ou d'effrayer un bison.

Les visiteurs qui se rendent sur les propriétés de CNC le font à leurs propres risques.

Comment s'y rendre

1. De Swift Current, emprunter l'Autoroute 1 Ouest sur environ 56 km jusqu'à la route de Gull Lake (Autoroute 37).
2. Prendre l'Autoroute 37 Sud jusqu'à l'Autoroute 18.
3. Rouler sur l'Autoroute 18 Ouest jusqu'au village de Claydon.
4. À Claydon, continuer vers l'ouest sur la route de gravier sur 15 km. Le Centre d'interprétation de Old Man on His Back se trouve sur le côté sud de cette route.

Avant de vous rendre sur toute propriété, visitez destinationsnature.ca pour de l'information à jour sur son accès.

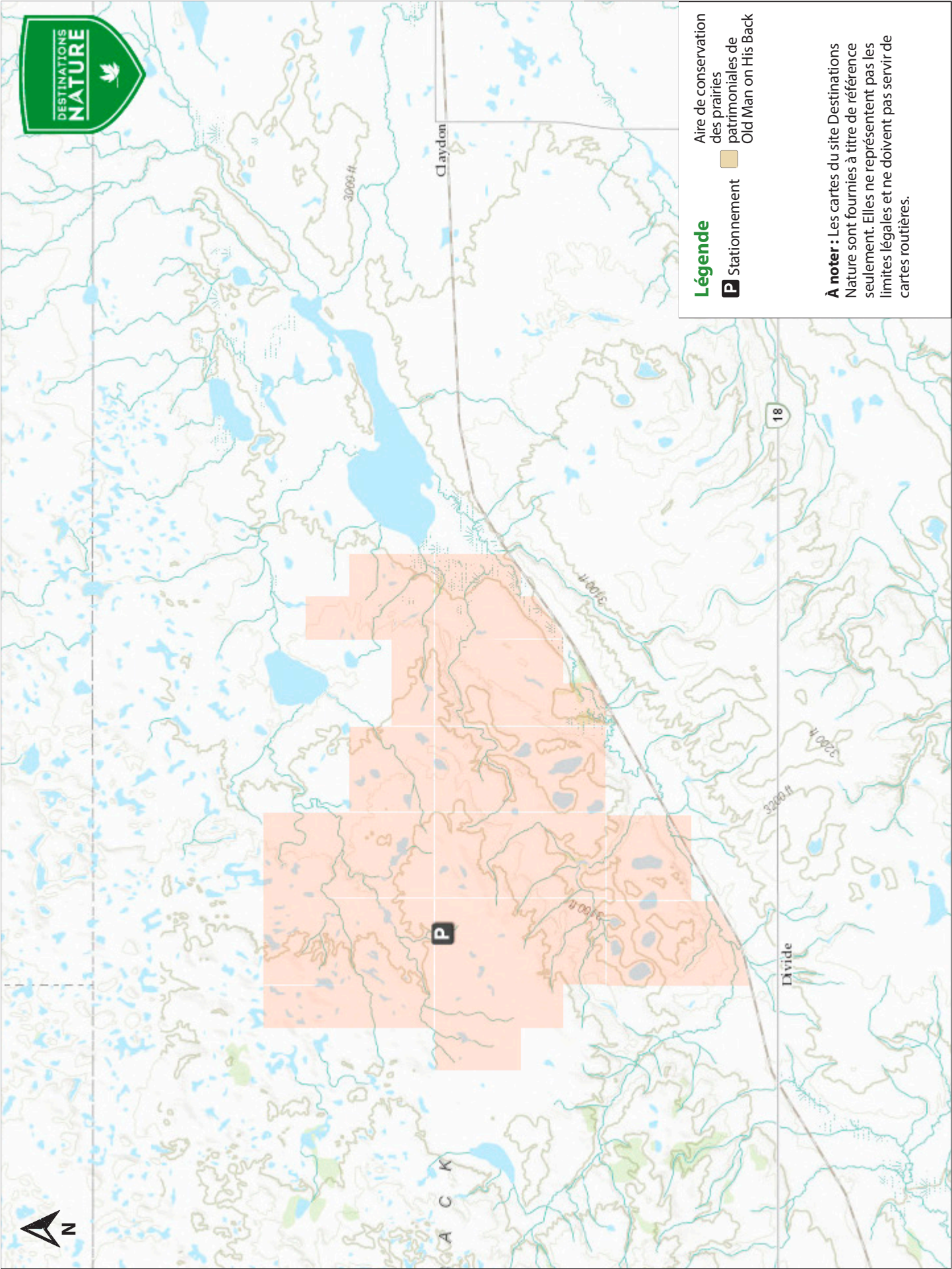
Sentier

Les visiteurs peuvent marcher librement dans la prairie.

Niveau de difficulté : facile

Espèces observables

- Alouette hausse-col
- Antilocapre
- Bison des prairies
- Bruant à ventre noir
- Bruant de McCown
- Cerf mulet
- Chevêche des terriers
- Renard véloce



Légende

- Aire de conservation des prairies patrimoniales de Old Man on His Back
- Stationnement

À noter : Les cartes du site Destinations Nature sont fournies à titre de référence seulement. Elles ne représentent pas les limites légales et ne doivent pas servir de cartes routières.