

# Estuaire de la rivière Pugwash

## Agglomération la plus près

Pugwash, N.-É. (à 4 km)

## Renseignements

1 866 319-5985

atlantique@conservationdelanature.ca

## Saison

Accessible toute l'année



## Description

L'estuaire de la rivière Pugwash est une région de Nouvelle-Écosse de premier plan pour CNC. Elle abrite des forêts et des marécages qui sont bordés par des propriétés côtières parmi les plus prisées de la province. Offrant un habitat idéal pour la sauvagine, de la bernache du Canada à la sarcelle d'hiver, la rivière Pugwash est une zone de conservation aussi précieuse que spectaculaire

Empruntez le sentier traversant la forêt acadienne, mature et en régénération, et longez le marais salé où vous attendent de beaux points de vue sur la rive opposée de l'estuaire. Des panneaux d'interprétation offrent des informations sur le sentier, la forêt, ainsi que sur le marais salé, cet écosystème dont dépendent la zostère marine (plante) et la sauvagine.

## Commodités

Réseau cellulaire et panneaux d'interprétation.

## À voir

Points de vue.

## À apporter

Appareil photo, chapeau, eau, jumelles, lotion solaire, répulsif à insectes.

## Prenez garde

Aucune mise en garde pour le moment.

## Comment s'y rendre

1. De Durham Street, dans le village de Pugwash, rouler en direction Est sur l'Autoroute 6 (Sunrise Trail) sur environ 2 km.
2. À la rencontre de Crowley Road, tourner à droite et demeurer sur cette route sur environ 3 km. À votre droite vous apercevrez éventuellement le panneau *Friends of the Pugwash Estuary*.

*Avant de vous rendre sur toute propriété, visitez destinationsnature.ca pour de l'information à jour sur son accès.*

## Sentier

Type : boucle

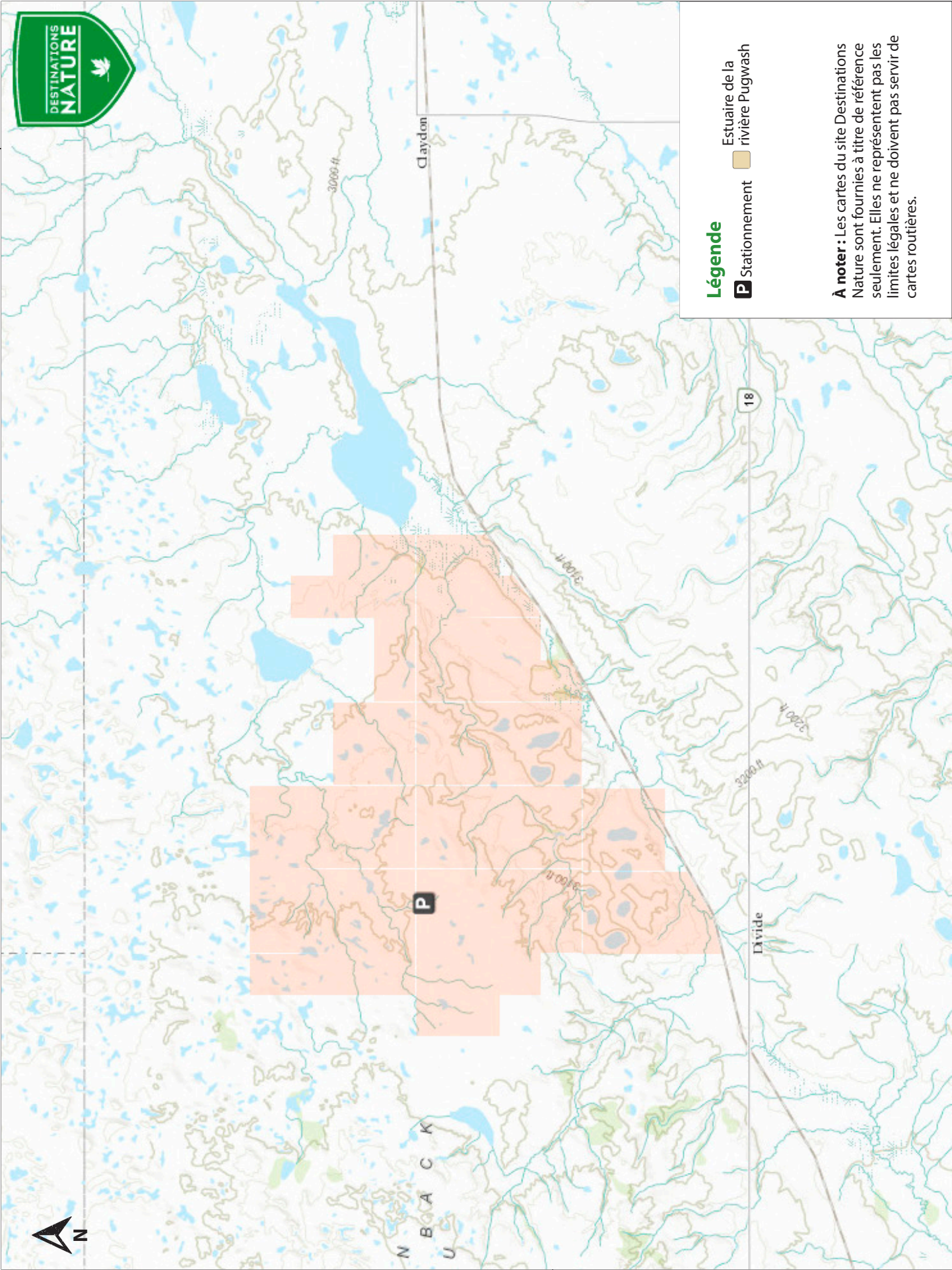
Niveau de difficulté : facile

Distance aller-retour : 3,5 km

Surface : terre battue et quelques structures en bois

## Espèces observables

- Balbuzard
- Bécasseau semipalmé
- Bernache du Canada
- Canard noir
- Cerf de Virginie
- Cormoran à aigrettes
- Épinette noire
- Épinette rouge
- Érable rouge
- Frêne blanc
- Garrot à oeil d'or
- Garrot d'Islande
- Grand héron
- Harle huppé
- Loutre de rivière
- Pin blanc
- Pygargue à tête blanche
- Rat musqué
- Sarcelle d'hiver
- Tremble
- Zostère marine



**Légende**

**P** Stationnement

Estuaire de la rivière Pugwash

**À noter :** Les cartes du site Destinations Nature sont fournies à titre de référence seulement. Elles ne représentent pas les limites légales et ne doivent pas servir de cartes routières.