

Aire de conservation Sage and Sparrow

Agglomération la plus près

Osoyoos, C.-B. (à environ 16 km)

Renseignements

1 888 404-8428

bcoffice@natureconservancy.ca

Saison

Inaccessible l'hiver



Description

Il n'y a pas de meilleure façon de découvrir toute la richesse de la prairie qu'en parcourant d'anciens sentiers menant au cœur de l'aire de conservation Sage and Sparrow. Explorez des collines couvertes d'armoise, de graminées et de fleurs sauvages et contemplez la beauté d'un magnifique canyon que parcourt une source tout au long de l'année. Et ce n'est pas tout : vues panoramiques de la vallée Similkameen et des États-Unis plus au sud, petits lacs, forêt ouverte et ravins peuplés de peupliers vous attendent également!

Commodités

Kiosque, panneaux d'orientation et d'interprétation.

À voir

Sites de réintroduction de la chevêche des terriers (chouette), ancienne habitation, frontière Canada / É.-U., points de vue.

À apporter

Appareil photo, chapeau, chaussures de randonnée, eau, jumelles, lotion solaire, répulsif à insectes.

Prenez garde

Aucun réseau cellulaire, chaleur accablante, chemins isolés et non entretenus, bétail de pâturage, crotales de l'Ouest (serpent à sonnette). Veuillez vous tenir à distance des nids de chevêches des terriers (chouette) et de hiboux que vous pourriez apercevoir. Ne pas les déranger.

Comment s'y rendre

1. À partir d'Osoyoos, emprunter l'Autoroute 3 Ouest (Crowsnest Highway).
2. À Old Richter Pass Road, tourner à gauche.
3. À Kruger Mountain Road, tourner à gauche. Note : route non pavée. Il est recommandé de s'y rendre avec un véhicule 4 x 4.
4. Après avoir passé le lac Blue, prendre la fourche à gauche et dépasser le lac Kilpoola pour atteindre le stationnement et le centre d'information.
5. Garder la droite pour entrer dans la partie ouest l'aire de conservation.

Avant de vous rendre sur toute propriété, visitez destinationsnature.ca pour de l'information à jour sur son accès.



Sentiers

Type : linéaire

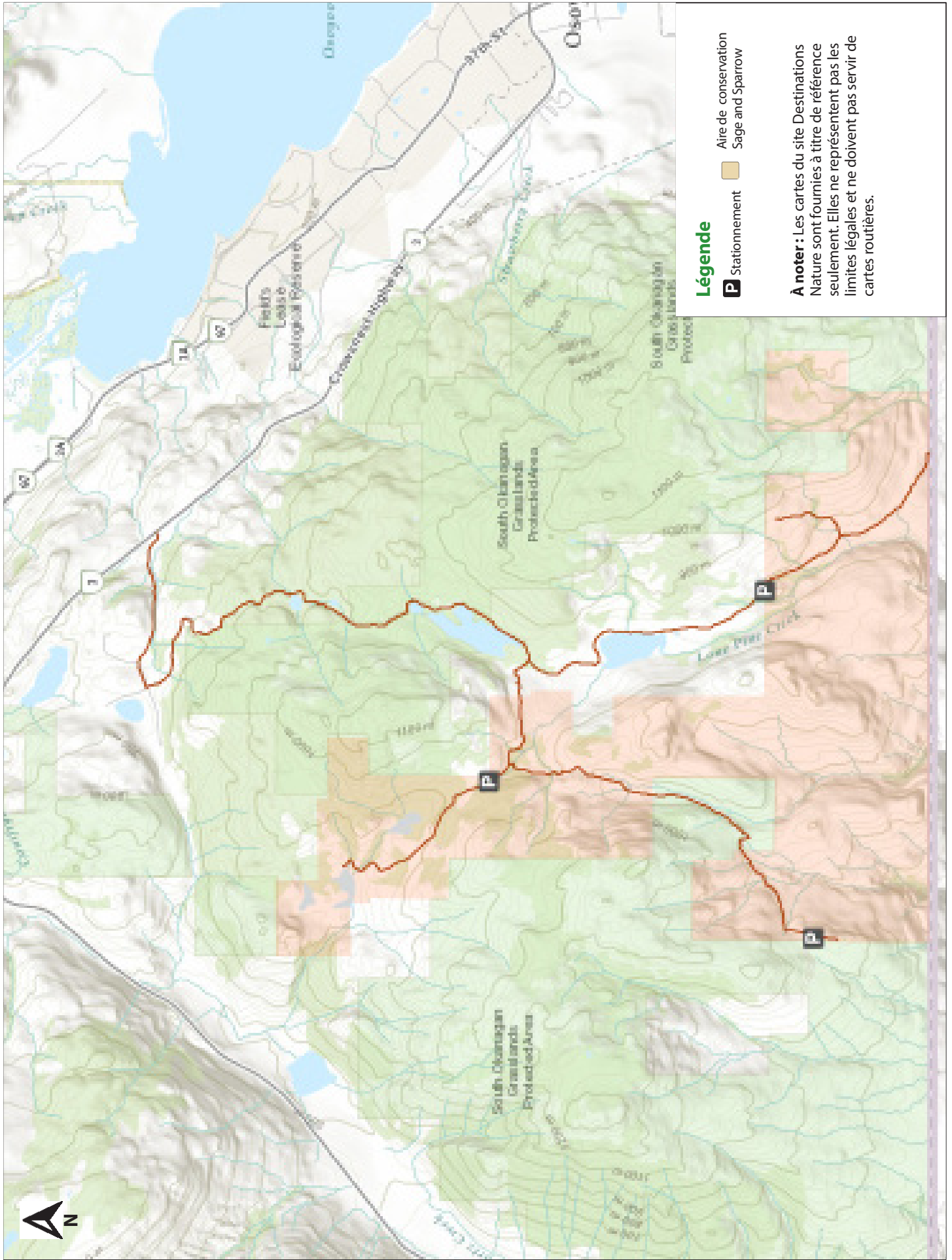
Niveau de difficulté : modéré

Distance aller-retour : de 700 m à 2,3 km

Surface : ancien chemin de terre

Espèces observables

- Bruant sauterelle
- Bruant vespéral
- Cerf mulet
- Chauve-souris blonde
- Gélinotte huppée
- Oreillard maculé
- Orthocarpe barbu
- Ours noir
- Porte-queue demi-lune



Légende

-  Aire de conservation Sage and Sparrow
-  Stationnement

À noter : Les cartes du site Destinations Nature sont fournies à titre de référence seulement. Elles ne représentent pas les limites légales et ne doivent pas servir de cartes routières.

